

CP 30

CP 30R

CP 30PR



CP 30

DONNEES TECHNIQUES

Diamètre des axes mm. 30
 Diamètre des galets mm. 128
 Tours des axes pm. 8,5 - 17
 Moteur principal Kw. 0,75
 Interrupteur général avec bobine de déclenchement et arrêt d'urgence encastré (CP 30 - CP 30 P) - Inverseur de marche et selecteur double vitesse assemblé sur le même pupitre indépendant (CP 30 - CP 30 P) - Commande pédale pour la rotation G/D avec l'arrêt d'urgence incorporé (CP 30 R - CP 30 PR) - Selecteur double vitesse (CP 30 PR) - Régilage mécanique par vis sans fin et lecture digitale de la position du galet presseur
 Deux galets entraîneurs à dos moletés - Bâti de la machine en acier - Axes en acier à forte résistance trempés et réctifiés - Engrenages en acier à forte résistances réctifiés - Galets de cintrage en acier special avec dureté 59/60 HRC - Carter antérieur et postérieur en ABS - Position de travail vertical (CP 30) - Position de travail vertical et horizontal (CP 30 R - CP30PR)
 Poids approximatif: CP 30 185 Kg.
 CP 30 P 220 Kg.
 CP 30 PR 240 Kg.

Encombrement en mm:
 CP 30 Base 565 x 660 - Hauteur 1250
 CP 30 R - CP 30 PR Base 680 x 800 - Hauteur 825

EQUIPEMENT STANDARD

Redresseurs latéraux avec double positionnement - Galets standard
 - Clés de service - Mode d'emploi

CP 30 M - CP 30 RM - CP 30 PRM Cintreuse en version spéciale avec tension de marche 220 Volts monophasé et une vitesse

**DATOS TECNICOS**

Diametro ejes mm. 30
 Diametro rulinas mm. 128
 Giro ejes por minuto G/P: 8,5 - 17
 Motor engranajes Kw. 0,75
 Interruptor general con bobina de desenganche y emergencia incorporada (CP 30 - CP 30 R) - Inverter de polaridad y comando de doble velocidad, montados en el pupitre independiente (CP 30 - CP 30 R) - Pedales mando rotación I/D con emergencia incorporada (CP 30 PR) - Selector comando doble velocidad (CP 30 PR) - Regulación mecánica de la rulina superior con lectura de posicionamiento sobre display digital - Dos rulinas motorizadas con pared grafiada - Estructura máquina en acero - Ejes en acero de alta resistencia templados y rectificadas - Engrenajes en acero especial con recitificado sobre el dantado - Rulinas de curvado en acero especial con dureza 59/60 HRC - Carter externo en ABS antirrotura - Posición de trabajo con ejes horizontales (CP 30) - Posición de trabajo con ejes horizontales y verticales (CP 30 R - CP 30 PR)
 Peso aproximado: CP 30 185 Kg.
 CP 30 R 220 Kg.
 CP 30 PR 240 Kg.

Dimensiones:
 CP 30 Base 565 x 660 - Altura 1250
 CP 30 R - CP 30 PR Base 680 x 800 - Altura 825

DOTACION GENERAL

Correctores laterales con doble posicionamiento - Rulinas universales (standard) - Llaves de servicio - Manual de instrucciones

CP 30 M - CP 30 RM - CP 30 PRM Curvadora en versión especial con tensión de trabajo de 220 V monofásica y velocidad simple

Tutti i prodotti sono sottoposti a un controllo accurato. Per qualsiasi informazione, visita il sito www.bprcurvatrici.com. Tutti i prodotti sono sottoposti a un controllo accurato. Per qualsiasi informazione, visita il sito www.bprcurvatrici.com. Todos los productos están sujetos a un control riguroso. Para cualquier información, visite el sitio www.bprcurvatrici.com. Tous nos produits sont soumis à un contrôle minutieux. Pour toute information, visitez le site www.bprcurvatrici.com.



BPR srl
 Via Trento 25020
 CAPRIANO DEL COLLE - BRESCIA • Italy
 Tel. 030/9971536 (3 linee r.a.)
 Fax 030/9971534
 ISDN 030/9748018
 www.bprcurvatrici.com

CP 30

CP 30R

CP 30PR



BIEGELEISTUNGEN - CAPACITÀ DI CURVATURA - BENDING CAPACITY CAPACITES DE CINTRAGE - CAPACIDAD DE CURVADO

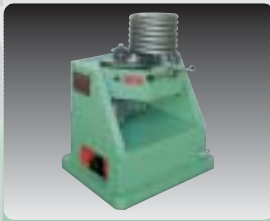
PROFILE PROFILATO SECTION PROFILE PERFIL	MASSE DIMENSIONI SIZE MESURES DIMENSIONES		DIA INT.MIN. Ø INT.MIN. DIA INT.MIN. Ø INT.MIN. DIAM.MIN.INT		ANMERKUNGEN NOTE NOTES NOTAS
	mm	inch	mm	inch	
	20 x 6 50 x 10	3/4 x 1/4 2 x 3/8	200 350	8 14	■
	30 x 6 80 x 15	1 1/4 x 1/4 3 1/4 x 5/8	200 350	8 14	■
	10 30	3/8 1 1/4	100 600	4 24	■
	40 x 40 x 3	1 1/2 x 1 1/2 x 1/8	800	32	
	50 x 30 x 3	2 x 1 x 1/8	800	32	
	20 x 20 x 3 50 x 50 x 7	3/4 x 3/4 x 1/8 2 x 2 x 1/4	250 400	10 16	
	20 x 20 x 3 50 x 50 x 7	3/4 x 3/4 x 1/8 2 x 2 x 1/4	250 400	10 16	
	30 x 15 x 4 50 x 25 x 5	1 1/4 x 5/8 x 1/8 2 x 1 x 1/4	250 120	10 12	
	50 x 25 x 5	2 x 1 x 1/4	400	16	
	10 30	3/8 1 1/4	100 600	4 24	★
	3/8" GAS 1 1/2" GAS	1/2 2	150 400	6 16	★
	60 x 1,5	2 1/2 x 1/16	800	40	★
	40 x 40 x 5	1 1/2 x 1 1/2 x 3/16	350	14	★
	40 x 40 x 5	1 1/2 x 1 1/2 x 3/16	350	14	★

- LEISTUNGEN ABHÄNGIG VON DER QUALITÄT DES MATERIALS
- PRESTAZIONI SUBORDINATE ALLA RESISTENZA DEL MATERIALE
- CAPACITY DEPENDS ON THE QUALITY OF MATERIAL
- CAPACITÉS SUBORDONÉES À LA RÉSISTENCE DU MATÉRIEL
- PRESTACIONES SUJETAS A LA RESISTENCIA DEL MATERIAL

R=40 KG/mm² - BASED ON 60.000 PSI

- FÜR KONTINUIERLICHE BEARBEITUNGEN WERDEN
SPEZIAL - WÄLZEN BENÖTIGT
- PER LAVORO CONTINUATIVO È INDISPENSABILE
IL MONTAGGIO DEI RULLI SPECIALI
- FOR PRODUCTION RUNS IT IS NECESSARY TO EQUIP
THE MACHINE WITH SPECIAL ROLL
- POUR UN TRAVAIL EN SÉRIE IL FAUT ÉQUIPER LA
MACHINE AVEC LES MATRICES SPÉCIALES
- PAR TRABAUX CONTINUOS ES INDISPENSABLE EL
MONTAJE DE RODILLOS ESPECIALES

★ Spezialwalzen - Rulli speciali - Special Rolls - Matrices speciaux - Rulinas especiales



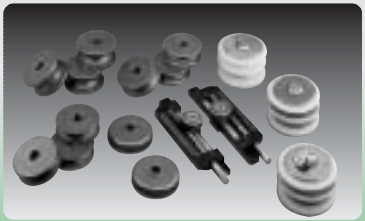
DATI TECNICI

Diametro alberi mm. 30
Diametro rulli mm. 128
Giri alberi al minuto G/1: 8,5 - 17
Motore ingranaggiera Kw. 0,75
Interruttore generale con bobina di sgancio ed emergenza incorporata (CP30 - CP 30 R)
Invertitore di polarità e comando doppia velocità, assemblati su pannello indipendente (CP30 - CP 30 R)
Pedaliera comando rotazione S/D con emergenza incorporata (CP30PR)
Selettore comando doppia velocità (CP30PR)
Regolazione meccanica del rullo superiore con lettura di posizionamento su display digitale
Due rulli trascinatori a dorso zigrinato
Corpo macchina in acciaio
Alberi in acciaio ad alta resistenza temperati e rettificati
Ingranaggi in acciaio speciale con rettificata sulla dentatura
Rulli standard in acciaio speciale al carbonio con durezza 59/60 HRC
Carteratura in ABS antiurto pressofuso
Posizione di lavoro ad alberi orizzontali (CP 30)
Posizione di lavoro ad alberi orizzontali e verticali (CP 30 R - CP 30 PR)
Peso approssimativo: CP 30 185 Kg.
CP 30 R 220 Kg.
CP 30 PR 240 Kg.

Dimensioni di ingombro:
CP 30 Base 565 x 660 - Altezza 1250
CP 30 R - CP 30 PR Base 680 x 800 - Altezza 825

DOTAZIONE GENERALE

Correttori laterali a doppio posizionamento - Rulli universali (standard)
Chiavi di servizio - Manuale istruzioni
CP 30 M - CP 30 RM - CP 30 PRM - Curvatrice in versione speciale con tensione di esercizio 220 Volts monofase e singola velocità



TECNISCHE DATEN

Wellendurchmesser mm. 30
Walzendurchmesser mm. 128
Walzenumdrehungen pro Minute U/min. 8,5 - 17
Antriebsmotor Kw. 0,75
Hauptschalter mit Auslöschungsschule und eingebautem Notfall (CP30 - CP30 R) - Wendegetriebe und Doppelgeschwindigkeitsschalter sind auf einem separaten Pult montiert (CP30 - CP30 R) - Fußschalter Rotationskontrolle L/R mit eingebautem Notfall - (CP 30 PR) - Zweigeschwindigkeitswähler (CP 30 PR) - Mechanische Regulierung der oberen Walze mit Ablesung der Position auf Display - Zwei Zugwalzen mit geriffelter Oberfläche - Maschineninnenkörper aus Stahl - Wellen aus Stahl widerstandsfähig, gehärtet und geschliffen - Zahnräder aus Spezialstahl mit Schiefung der Zähne - Walzen aus Spezialstahl mit einer Härte von 59/60 HRC - Äußere Abdeckung in ABS - Arbeitsposition horizontal (CP 30) - Arbeitsposition horizontal und vertikal (CP 30 R - CP 30 PR)
Gewicht: CP 30 185 Kg.
CP 30 R 220 Kg.
CP 30 PR 240 Kg.

Außenmaße mm:
CP 30 Base 565 x 660 - Höhe 1250
CP 30 R - CP 30 PR Base 680 x 800 - Höhe 825

ZUBEHÖR

Richtrollen mit zwei Stellungen - Universalswalzen (standard) - Bedienungsschlüssel - Betriebsanleitung
CP 30 M - CP 30 RM - CP 30 PRM Ringbiegemaschine in spezieller Version mit Spannung 220V Monophasse und einer Geschwindigkeit



TECHNICAL DATA

Shaft diameters mm. 30
Roll diameters mm. 128
Rolling speed 8,5 - 17 RPM
Drive motor Kw. 0,75
Main switch with coil and emergency (CP30 - CP30 R) - Left/Right rotation control, and double speed control assembled on an independent pult (CP30 - CP30 R) - Foot pedal controls on trailing lead for left/right rotation with emergency (CP 30 PR) - Double speed selector (CP 30 PR) - Mechanical adjustment of top roll with position monitored by high brightness digital display (LED) - Lower rolls driven and knurled for optimal traction
Machine frame in high grade steel, CNC machined - Shafts in high strength steel, hardened and ground - Gears cut from solid stock tool steel with precision ground teeth - Roll components in nickel-chrome tool steel hardened to 59/60 HRC - External machine top cases in shock resistant "ABS" polymer - Working position: horizontal shafts (CP 30) - Combination horizontal & vertical shafts (CP 30 R - CP 30 PR)
Weight, approximate: CP 30 185 Kg. 410 lbs
CP 30 R 220 Kg. 485 lbs
CP 30 PR 240 Kg. 530 lbs

Dimensions:
CP 30 Base 565 x 660 - Height 1250
CP 30 R - CP 30 PR Base 680 x 800 - Height 825

STANDARD EQUIPMENT

Lateral material guides fully adjustable in axial thrust tilt and rake incline - Universal bending roll components - Service tools - Instruction and service manual

CP 30 M - CP 30 RM - CP 30 PRM special version machine, mono phase at 220 Volts and single speed.