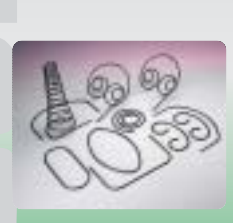
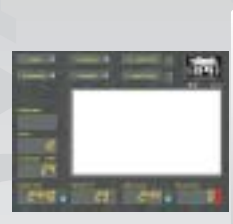




	[]	BA 20	BA 35	BA 50
Wellendurchmesser Diameter shafts Diamètre des axes Diámetro ejes	mm	20	35	50
Wellendurchmesser Diameter roll Diamètre des matrices Diámetro rolulas	mm	a richiesta	a richiesta	a richiesta
Wellen Aberti Shafts Achres Ejes	mm	aus hochwertigem stahl acciaio alta resistenza high resistance steel en acier à haute résistance de acero da alta resistencia	aus hochwertigem stahl acciaio alta resistenza high resistance steel en acier à haute résistance de acero da alta resistencia	aus hochwertigem stahl acciaio alta resistenza high resistance steel en acier à haute résistance de acero da alta resistencia
Zugwellen Rulli trascinatori Smooth backed Roulleaux entraîneurs Rodillos arrastradores		drei mit glatter oberfläche tre a dorso liscio three rolls entrainers trois à dos lisse tres con parte superiorpareja	drei mit glatter oberfläche tre a dorso liscio three rolls entrainers trois à dos lisse tres con parte superiorpareja	drei mit glatter oberfläche tre a dorso liscio three rolls entrainers trois à dos lisse tres con parte superiorpareja
Arbeitsposition Posizione di lavoro Working position Position de travail Posición de trabajo		horizontal-vertical verticale-orizzontale vertica-horizontal verticales-horizontales	horizontal-vertical verticale-orizzontale vertica-horizontal verticales-horizontales	horizontal-vertical verticale-orizzontale vertica-horizontal verticales-horizontales
Antriebsmotor Motore ingranagieria Drive motor Moteur principal Motor engranajes	Kw (50 Hz)	0,37	1,1	2,20
Motorydraulikpumpe Motore pompa Pump motor Moteur de la central Hydraulique Motor bomba	Kw (50 Hz)	1,1	3	4
Veränderliche drehzahl Velocità di rotazione variabile Variable rotation speed Vitesse de rotation variable Velocidad de rotación ejes	g/1'	0-32	0-30	0-24
Veränderliche translationsgeschwindigkeit Velocità di traslazione variabile Variable translation speed Vitesse de translation variable Velocidad de traslación ejes	mm/1'	0-20	0-22	0-13
Normaler Druck Potenza di spinta Hydraulic cylinder / Thrust Puissance vérin hydraulique Potencia de empuje	kg	1600	5500	13500
Normaler Druck Pressione di esercizio Normal Pressure Pression d'exercice Presion de trabajo	bar	160	190	170
Gewicht Peso approssimativo Approximate weight Poids approx. Peso aproximado	kg	280	490	670
Machinaussenmasse Dimensioni ingombro macchina Overall machine dimensions Encombremet machine Dimensiones por la máquina	mm	540x750x1020	740x1020x1110	850x1130x1260
Konsolenausenmasse Dimensioni ingombro consolle Overall console dimensions Encombremet pupitre de commande Dimensiones por la consola	mm	600x710x1220	600x710x1220	600x710x1220



DOTAZIONE GENERALE
 - CONSOLLE COMANDI COMPLETA
 - PC PERSONAL COMPUTER
 - PROGRAMMA APPLICATIVO PER PC
 - PEDALIERA COMANDO ROTAZIONE
 - CHIAVI DI SERVIZIO
 - LIBRO ISTRUZIONI

CARATTERISTICHE FUNZIONALI
 - Curvaprofilati a controllo numerico computerizzato (CNC) operante in ciclo manuale e automatico con controllo ed inserimento diretto del raggio di curvatura (software BPR PROBENDING multilingue) per ottenere multiplo forme e raggi diversi nello stesso pezzo.
 - Programma di curvatura facilitato con accelerazione, inserimento e memorizzazione del tipo di materiale e della sezione del profilo, possibilità di archiviazione di curvature predefinite e di programmi di lavoro già eseguiti. Il programma fornisce speciali manipolatori presenti sulla consolle, o in ciclo automatico per l'acquisizione diretta del disegno da sistema CAD/CAM.
 - Esecuzione di curvatura a raggi variabile con controllo di posizione degli assi ad inseguimento interpolato. Possibilità di aggiunta assi supplementari per curvature in 3D.
 - Rampe di accelerazione e decelerazione, stop ed inversione del ciclo, programmi di autoapprendimento o semiautomatico (CN) e ciclo riflesso.
 - Controllo elettronico delle regolazioni di velocità di spostamento del rullo curvatore e di avanzamento del profilo, in ciclo manuale tramite speciali manipolatori presenti sulla consolle, o in ciclo automatico tramite programma.
 - Connessione diretta con personal computer tramite linea seriale RS 232 con diagnostica e setup automatico della macchina, scambio dati e backup eseguibile su PENDRIVE con porta USB standard

SUPPLIED WITH MACHINE
 - CONTROL CONSOLE
 - PERSONAL COMPUTER
 - PC APPLICATIONS PROGRAM
 - ROTATION CONTROL PEDAL
 - SERVICE TOOL
 - INSTRUCTIONS MANUAL

FUNCTIONAL CHARACTERISTICS
 - Computerized CNC Roll Bending Machine operates in manual and automatic cycle with Direct Radius feature (BPR PROBENDING multilanguage software) to produce multiple shapes and different bend radii on the same part.
 - Bending program facilitated with a material information library to store tooling and material information relative both to the pre-established sections (ovals, bows, arches, polygonal shapes, etc) as well as to your saved unique programs.
 - Execution of variable radius bends with automatic interpolated blending control of machine movements. Possibility to add additional controlled axis for 3D bending.
 - Acceleration and deceleration ramp control, stop and cycle inversion, self-learning / auto-teach mode, semi-automatic mode, mirror image mode and automatic mode.
 - Electronic variable speed control of both bending roll movement up/down and material translation through the rollers through manual potentiometer controls on the console or in automatic cycle via program input.
 - Direct connection of PC or laptop via RS 232 Serial Port with diagnostics, automatic set-up, data exchange and back-up possible using PENDRIVE and USB port standard.

GRUNDAUSRÜSTUNG
 - VOLLSTÄNDIGE STEUERKONSOLE
 - PC PERSONAL COMPUTER
 - ANWENDUNGSPROGRAMM FÜR PC
 - STEUERFÜßPEDAL
 - BETRIEBSSCHLÜSSEL
 - BETRIEBSANLEITUNG

BETRIEBSEIGENSCHAFTEN
 - Steuermaschine mit computerisierter, numerischer Steuerung (CNC) mit verschiedenen Systemen der Betriebsweise: manuell und automatisch mit direkter Eingabe der Biegeoperation (Software mehrsprachig BPR PROBENDING) um unterschiedliche Formen und verschiedene Radien desselben Teiles zu erreichen.
 - überlastbares Biegeprogramm mit Ersetzen des Materialtyps und des Profilschritts. Möglichkeit zum Archivieren der vorher eingestellten Biegeungen und der ausgeliefert Arbeit.
 - Das Programm zeigt die Möglichkeit, die der Kurven in Ausdehnung DXF zu laden, um die direkte Erzeugung der Zeichnungen des CAD/CAM Systems zu erhalten.
 - Ausführungen von Biegungen mit verschiedenen Radien mit Verfolgungssystem der beiden Achsen, mit Möglichkeit einer Ergänzung zusätzlicher Achsen.
 - Beschleunigungs- und Bremsrampen, Zyklusstopp und Umschalten, Selbstlern- oder Halbautomatenprogramm (CN) und Bildspiegelung.
 - Elektronische Kontrolle der Geschwindigkeitsabstellungen für die Bewegung der Biegewälze und des Profilschritts in manuelle, durch die sich auf dem Fuß betriebsweise. Spezialmoden, oder automatischer Betriebsweise durch das Programm.
 - Direkte Verbindung mit einem Personal Computer durch serielle Linie RS-232 mit Diagnostik und automatischem Maschinensetup. Datenaustausch und Datensicherung sind ausführbar auf PENDRIVE mit Standard USB.



PROFILI SECTION PROFIL PROFIL	D.MASSE DIMENSIONI DIMENSIONS DIMENSIONES	Q.MAN. D.MANIT. D.MANIT D.MANIT	D.MASSE DIMENSIONI DIMENSIONS DIMENSIONES	Q.MAN. D.MANIT. D.MANIT D.MANIT	D.MASSE DIMENSIONI DIMENSIONS DIMENSIONES	Q.MAN. D.MANIT. D.MANIT D.MANIT
	10 x 3	170	3	170	3	170
	10 x 3 1 x 1/4	80	2/2	80	2/2	80
	6	80	2/2	80	2/2	80
	6	80	2/2	80	2/2	80
	8-11	120	2/2	120	2/2	120
	8-11,5	120	2/2	120	2/2	120
	20 x 10 x 12	120	5	120	5	120
	20 x 12	120	5	120	5	120
	20 x 12	120	5	120	5	120
	20 x 12	120	5	120	5	120
	16 x 8 x 12	120	5	120	5	120
	16 x 8 x 12	120	5	120	5	120